

# RAPPORT RSE 2025

# Avant-propos



2025 a marqué une nouvelle étape dans la consolidation de la dynamique RSE de Greenaffair.

Dans un contexte de transformation profonde du secteur, nous avons réaffirmé nos engagements : offrir à nos collaborateurs un **cadre de travail de qualité, favoriser la progression de chacun, limiter notre impact environnemental et créer de la valeur durable pour nos partenaires et clients.**

Pour ce faire, nous avons renforcé nos actions sur l'énergie, la formation, la solidarité et la résilience climatique



**Sébastien Matrat**  
Président de Greenaffair

En poursuivant cette trajectoire exigeante et collective, nous souhaitons faire de l'année 2026 un levier d'accélération : un moment où nos expertises, nos pratiques internes et nos partenariats convergeront vers un **modèle plus responsable, plus inclusif et plus résilient.**



## **1** Découvrez Greenaffair

---

## **2** La RSE au cœur de nos engagements

---

## **3** Notre bilan carbone 2025

---

## **4** Nos ambitions 2026

---

# À propos de Greenaffair

Acteur historique de l'ingénierie et du conseil en développement durable, Greenaffair s'engage depuis 20 ans pour la transformation positive des entreprises, des villes et des industries.

Alliant les savoir-faire d'un cabinet de conseil et d'un bureau d'études techniques, Greenaffair apporte une réponse globale et multi-expertises aux défis environnementaux, énergétiques et sociétaux

**20+**

Années  
d'expérience

**200+**

Clients  
actifs

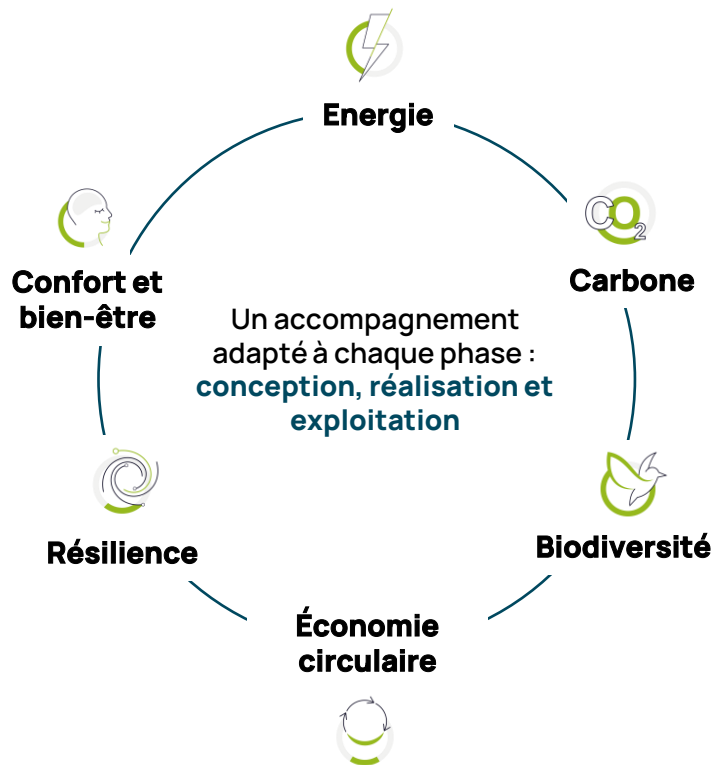
**130**

Collaborateur·rice·s

**30k+**

Heures de R&D  
par an

# Notre accompagnement multi-expertises



Greenaffair met son expertise au service de la performance environnementale des actifs.

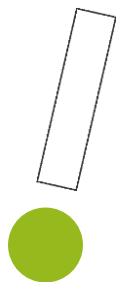
Nous intervenons sur l'**ensemble du cycle de vie** des projets immobiliers : acquisition, conception, réalisation et exploitation.

Nous accompagnons nos partenaires dans la définition et la mise en place de leur démarche RSE.

# Notre **culture d'entreprise**

Transmises à chaque arrivée, nos cinq valeurs créent un lien entre tous les collaborateurs de Greenaffair, quelle que soit leur fonction et leur localisation.

Ces valeurs sont un élément fort de notre culture d'entreprise, et nous permettent d'accompagner nos clients avec conviction et engagement.



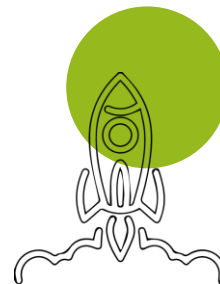
**Initiative**



**Engagement**



**Plaisir**



**Excellence**



**Agilité**

# La RSE au cœur de notre ADN

La Responsabilité Sociétale des Entreprises est une préoccupation de premier plan pour Greenaffair. Notre engagement se structure autour de 3 grandes priorités :

01

**limiter notre impact environnemental**

02

**Offrir un cadre de travail agréable à nos équipes**

03

**Sensibiliser et transmettre nos connaissances sur le développement durable**

# Notre comité RSE



**Sébastien Matrat**  
Président de Greenaffair



**Emma Dorguete**  
Chargée RSE de Greenaffair



**Elise Lemoine**  
Responsable Communication  
et Culture d'Entreprise



**Fanny Perissa**  
Responsable du  
Développement RH



**Pierre Cadoret**  
Chef d'entreprise  
Exploitation Durable et RSE

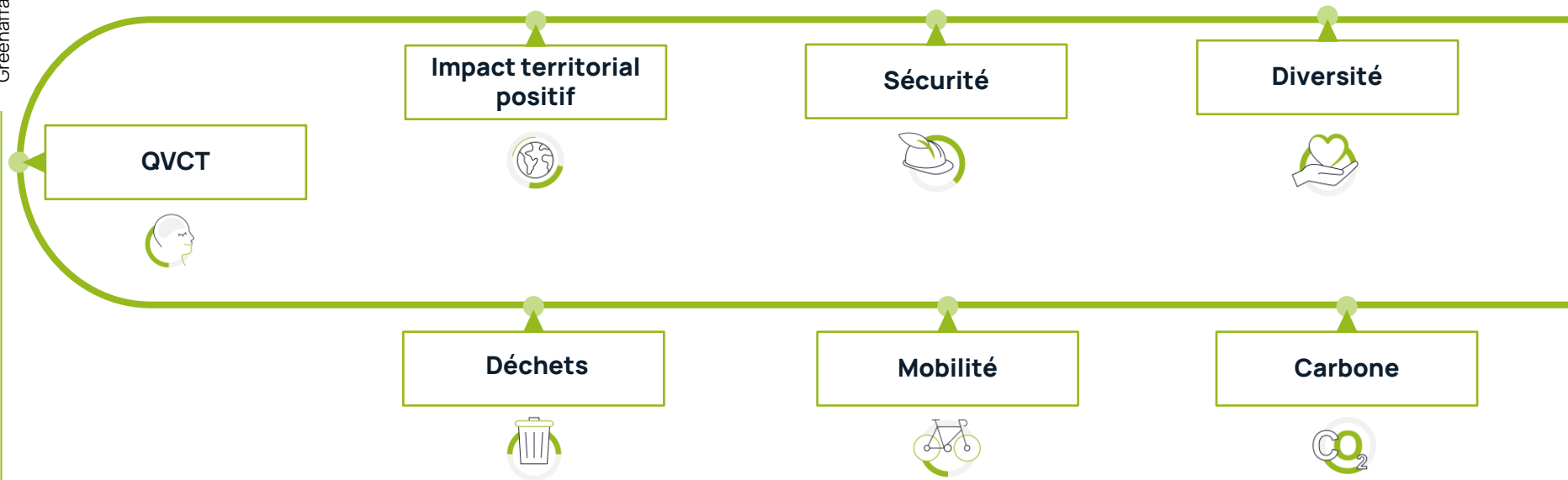


**Nadir Oughanem**  
Chef d'entreprise  
Immobilier et Investissement Durable



**Martin Combet**  
Chef d'entreprise  
Territoires Durables

# Notre feuille de route RSE 2025



## Promouvoir l'inclusion et le bien-être au travail

### Semaine européenne pour l'emploi des personnes handicapées

À l'occasion de la 29<sup>e</sup> édition de la **Semaine Européenne pour l'Emploi des Personnes Handicapées (SEEPH)** avec un focus sur la neurodiversité, un **atelier de sensibilisation** a été animé par Trajeo'h.

Au programme : **une immersion en Réalité Virtuelle** pour mieux comprendre les enjeux liés au handicap, à travers une expérience aussi marquante que pédagogique.



### Atelier de sensibilisation manager

Lors d'un séminaire organisé pour nos managers, plusieurs activités leur ont permis d'aborder le lien entre management et handicap :

- un **atelier handi-lego** pour reproduire un modèle grâce à l'intelligence collective tout en prenant en compte des contraintes physiques
- un **escape game pour** sensibiliser aux différentes catégories de handicap et les moyens de compensation
- une **présentation** pour rappeler le rôle clé du manager dans un environnement de travail inclusif et durable.



# 83%

## de nos collaborateurs

apprécient la contribution  
citoyenne de notre entreprise

## En 2025, Greenaffair a de nouveau été certifiée Great Place To Work !

Cette année nous avons obtenu la certification *Great Place to Work*®, marquant ainsi notre **deuxième reconduction consécutive**.

Cette distinction reconnaît la qualité de notre culture d'entreprise, fondée sur la **confiance**, la **collaboration** et l'**engagement**. Elle reflète également l'attention portée au bien-être, au développement professionnel et à l'épanouissement quotidien de nos collaborateurs.

Cela confirme la solidité de notre démarche interne et renforce notre ambition de continuer à faire de Greenaffair un **environnement de travail exemplaire, inclusif et stimulant**.

### Les actions qui font de Greenaffair une Great Place To Work



Une culture d'entreprise  
inclusive



La sécurité  
au travail



L'entraide au sein  
de nos équipes



L'encouragement  
à l'autonomie

**Back to School 2025**

10km = 1€  
15j restants

10km = 1€ 455 913 km



## S'engager durablement pour notre société

### United Heroes : challenge Back to School

United Heroes est une application qui permet de **mobiliser et rassembler des salariés autour d'enjeux RSE**, RH, ou encore communication, au travers d'expériences impactantes et fédératrices, directement accessibles sur mobile.

Le challenge « Back to School » avait pour objectif de récolter des dons au profit de l'UNICEF, plus particulièrement dans le but d'offrir une **éducation de qualité aux enfants**, grâce à l'accès aux technologies numériques. Pour y participer, les collaborateurs devaient réaliser de l'activité physique qui se transformait par la suite en points collectés sur l'application.

#### Quel impact ?

10km = 1€ reversé à l'UNICEF ... et ce, peu importe l'activité physique ! 🚴 🏃 🚶



## La Parisienne, une course en soutien à l'association Sport dans la ville

Nos collaboratrices ont pris le départ de La Parisienne en soutien à l'association Sport dans la ville, et plus particulièrement son programme « L DANS LA VILLE » qui œuvre pour la féminisation de la pratique sportive. 7 à 10km parcourus à l'occasion d'un événement 100% féminin, axé autour du sport, de la santé et du bien-être.



## Offrir du réconfort avec les Boîtes Solidaires

Pour la 3<sup>ème</sup> année consécutive, nos équipes lyonnaises ont confectionné des Boîtes Solidaires pour apporter un peu de réconfort aux personnes dans le besoin pendant les fêtes. Chaque boîte contenait un vêtement chaud, un produit d'hygiène, une denrée alimentaire, un loisir et un mot chaleureux.

## Une journée solidaire d'entreprise au cœur de 13 associations

Greenaffair a réuni ses équipes pour une **Journée Solidaire d'Entreprise**, en partenariat avec Unis-Cité Solidarité Entreprises.

Nos équipes se sont engagées dans diverses actions : création de fermes urbaines, construction de rangements pour les accessoires d'entraînement des chiens guides, tri de vêtements, aide à l'insertion sociale et professionnelle par le sport.

# 13

Associations soutenues

# 1 110h

De volontariat

Soit l'équivalent de 10 mois d'engagement individuel

# 1600+

Bénéficiaires



[Découvrez la journée en vidéo](#)

## Des partenariats de long-terme avec des ESAT, entreprises adaptées et associations locales

Nous faisons régulièrement appel aux ESAT (Établissements et Services d'Aide par le Travail), entreprises adaptées et associations pour répondre aux besoins quotidiens de Greenaffair.



### Livraison de produits alimentaires

Quartier Frais  
ESAT Camille Hermange



### Insertion handicap en entreprise

Traje'oh



### Entretien des locaux

Avenir APEI  
Cèdre  
SARL L'entreprise Adaptée L'EA



## Former, transmettre et s'engager avec la Green Académie

En 2025, la Green Académie a poursuivi sa mission de transmission des compétences clés en transition environnementale auprès des professionnel-le-s et des étudiant-e-s. Notre organisme de formation a renforcé son rôle de référent grâce à une **offre structurée** et à la **mobilisation de nos expert-e-s**, diffusant largement les savoir-faire et bonnes pratiques du secteur.

Au-delà de son activité de formation, la Green Académie a consolidé ses **engagements sociaux et sociétaux**. Nous avons participé au **Forum de l'Impact** organisé par l'association EOLE à l'ESTP Cachan, afin de sensibiliser les futur-e-s ingénieur-e-s aux enjeux de la transition environnementale.

Par ailleurs, nous avons accueilli le **Foyer Hovia** de Sèvres dans la continuité du partenariat mené autour de l'aide aux devoirs, renforçant ainsi notre contribution à l'inclusion et au soutien éducatif des jeunes du foyer.

# 16

Formations dispensées

# 173

Stagiaires formés

# 1989h

De formation en interne



## Étape du Tour de France 2025

Loïc, Chef de projet Immobilier et Villes Durables chez Greenaffair, a relevé un défi hors normes en participant à l'Étape du Tour 2025 aux côtés des 50 coureurs de VINCI Energies.

Un exploit sportif, mais surtout une aventure humaine, menée au profit de Mécénat Chirurgie Cardiaque, une association qui permet à des enfants atteints de malformations cardiaques d'être opérés.

Cet engagement collectif a permis de **financer l'opération de 5 enfants**.



## Qui est-ce ? Édition Biodiversité

Notre équipe biodiversité a organisé un challenge. Le défi pour nos collaborateurs : identifier des espèces animales. Une occasion de **sensibiliser** de manière pédagogique et accessible à la **diversité des espèces**.

Bravo à nos gagnants, qui sont repartis avec un kit de plantation de tournesols !



## Œuvrer pour le recyclage textile

Nous avons mis en place une **action de collecte** dans nos locaux en partenariat avec Refashion. Les bornes mises en place à l'occasion de cette collaboration permettent de **recupérer des textiles** de toutes sortes : vêtements, chaussures, ligne de maison...

Le but : sensibiliser les collaborateurs aux bons gestes de tri puis à la **réparation, réutilisation** et le **recyclage**.

# 41 kg

De matières sauvées



## Mobilités douces

En 2025, nous avons lancé une démarche d'**incitation aux mobilités douces** pour les trajets domicile-travail, notamment à travers de la labellisation employeur pro-vélo.

Cette initiative a mené à notre **labellisation niveau OR** pour les sites de Sèvres et Lyon, **plus haut niveau atteignable**.



### EMPLOYEUR PRO-VÉLO NIVEAU OR



Votre site GREENAFFAIR  
Situé au 5 place du Marivel 92310 SEVRES



est reconnu comme **Employeur Pro-Vélo niveau OR**

selon le cahier des charges Employeur Pro-Vélo (version du 01/03/2022).

À ce titre, il bénéficie également de la certification européenne Cycle Friendly Employer®.

Cette attestation est valable 3 ans à compter du 29/10/2025 et jusqu'au 28/10/2028

Elle est décernée par BUREAU VERITAS CERTIFICATION  
mandatée par la Fédération française des Usagers de la Bicyclette (FUB).

Pour valoir ce que de droit.



*Céline Scornavacca*

Céline Scornavacca  
Co-présidente de la FUB

## Notre bilan carbone 2025

Nous nous étions fixé pour objectif de réduire de 50 % les émissions de CO<sub>2</sub> des catégories 1 et 2 par collaborateur·rice en 2024, par rapport à 2019. Cet objectif a été atteint dès 2023, soit avec 1 an d'avance. En 2025, cette réduction atteint 76,1 % par rapport à 2019.

Afin d'identifier les postes d'émissions où la contrainte carbone est la plus forte et vérifier l'atteinte de nos objectifs, nous réalisons chaque année depuis 2017 notre bilan de GES selon la méthodologie Bilan Carbone® développée par l'Association Bilan Carbone.

Le bilan de GES d'une entreprise évalue les émissions annuelles de gaz à effet de serre de ses activités en tonnes de CO<sub>2</sub> équivalent (tCO<sub>2</sub>eq).

**13,4t CO<sub>2</sub>eq**

**Bilan Carbone catégories 1 et 2**  
0,11 tCO<sub>2</sub>eq/collab

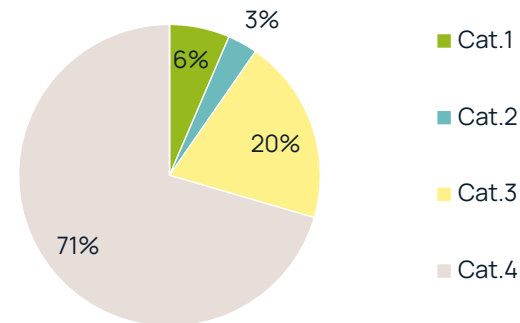
**139t CO<sub>2</sub>eq**

**Bilan Carbone toutes catégories**  
1,09tCO<sub>2</sub>/collab 9,2 gCO<sub>2</sub>/€ de CA

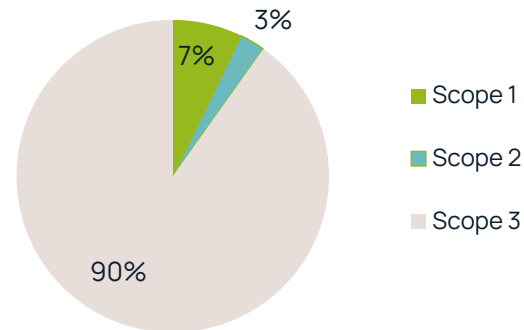
### Le bilan de GES porte sur 6 catégories :

- 01** Émissions directes de GES : équivalentes au scope 1
- 02** Émissions indirectes associées à l'énergie : équivalentes au scope 2
- 03** Émissions indirectes associées au transport : équivalentes au scope 3
- 04** Émissions indirectes associées aux produits achetés : équivalentes au scope 3
- 05** Émissions indirectes associées aux produits vendus : équivalentes au scope 3
- 06** Autres émissions indirectes : équivalentes au scope 3

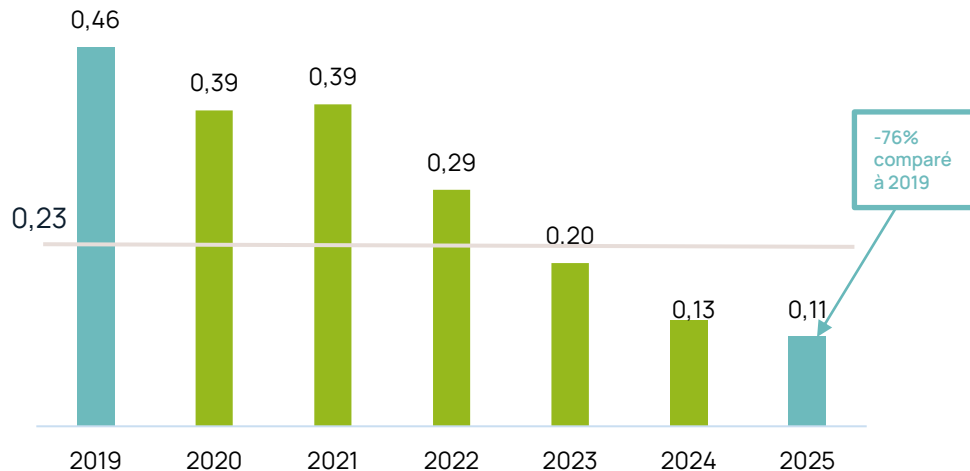
### Émissions de GES de Greenaffair par catégorie en 2025



### Émissions de GES de Greenaffair par scope en 2025

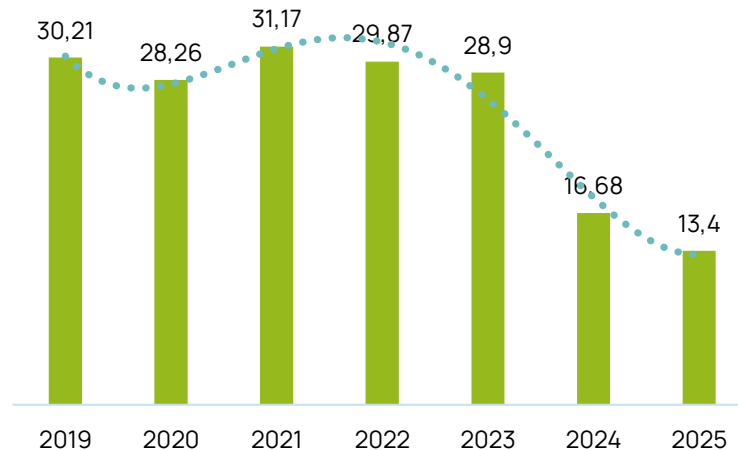


### Évolution des émissions de GES catégories 1 et 2 par collaborateur.rice (teqCO<sub>2</sub>/collab)



Notre bilan carbone 2025 montre des résultats encourageants au regard de nos engagements. Grâce à nos efforts, l'objectif à 2024 de -50% d'émissions a été atteint dès 2023 et nous observons une réduction de 76% en 2025 comparé à 2019.

### Évolution des émissions de GES catégories 1 et 2 (teqCO<sub>2</sub>)



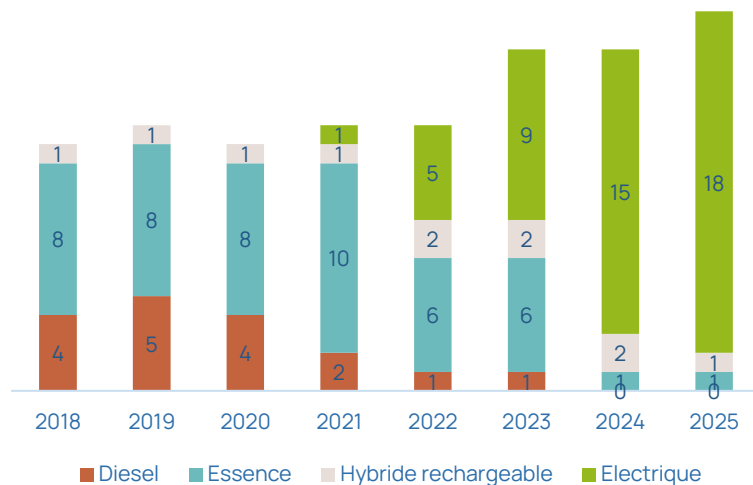
Nos résultats 2025 pour les catégories 1 et 2 reflètent la transition de notre flotte vers l'électrique

## Vers une mobilité plus respectueuse de l'environnement

### Optimiser notre flotte de véhicules

90 % de notre flotte est électrique en 2025. Plusieurs bornes de recharge ont été installées par Greenaffair.

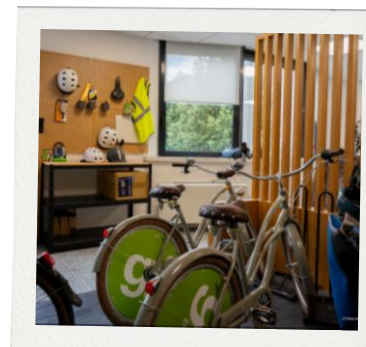
Évolution de la flotte de véhicules



### Encourager la mobilité décarbonée

Au siège comme en agences, nous encourageons la mobilité douce en offrant des indemnités kilométriques pour les cyclistes, des douches, ainsi que des racks à vélos.

86% de nos collaborateurs ont choisi la mobilité verte pour leurs trajets domicile-travail en 2025. Au total, ils ont parcouru 85 861km à vélo, soit une augmentation de 31% par rapport à 2024.



## Nos ambitions 2026

01

Diminuer nos émissions carbone et compenser nos émissions résiduelles

02

Encourager les mobilités douces pour les trajets domicile-travail et professionnels

03

Mettre en place des actions volontaires en faveur de l'inclusion des travailleurs handicapés

04

Agir pour la qualité de vie au travail de nos équipes et poursuivre la démarche Great Place to Work



**greenaffair.com**

---

**in**

